



جمعية الخدمات الصحية بفجاء
نوى

التقرير السنوي

٢٠٢١

بِسْمِ اللَّهِ الرَّحْمَنِ الرَّحِيمِ



ما يميز هذه البلاد هو حرص قادتها على الخير
والتشجيع عليه، وما نراه من مؤسسات خيرية في
مختلف المجالات، سواء التي تحمل اسماء ملوك
هذه البلاد او سواه، إلا جانبًا واحدًا من الجوانب
المشرقة لبلادنا

خادم الحرمين الشريفين
الملك سلمان بن عبدالعزيز آل سعود



كل من يتذوق طعم عمل الخير لن يتركه ابداً ،
وسمو سيدي الملك سلمان زرع فينا حب عمل
الخير

سمو ولي العهد
الأمير محمد بن سلمان بن عبدالعزيز آل سعود



التعريف بجمعية نوى

أهداف نوى :

- ١- تقديم نموذج خيري تطوعي يوثق الخدمات الصحية للمستهدفين
- ٢- نشر ثقافة العمل التطوعي الصحي
- ٣- رفع مستوى الوعي والثقافة الصحية في المجتمع
- ٤- تقديم الدعم المادي والمعنوي للمرضى المحتاجين من سكان المحافظة



الرؤية :

أن تكون النموذج الأول والرائد في تقديم الرعاية الصحية والطبية الخيرية على مستوى المنطقة



القيم :

سلامة المرضى والعاملين
حفظ الكرامة والخصوصية
المبادرة
الشفافية
الإحترافية
الخدمة بإحسان



الرسالة :

تقديم خدمات صحية وطبية وثقافية فائقة لغير القادرين على الوصول الى الخدمات مع التركيز على الفئات الأكثر احتياجاً ضمن النطاق الجغرافي



الفئة المستهدفة :
المرضى المحتاجين

نطاق الخدمة :
محافظة ضباء



أعضاء مجلس الإدارة

رئيس مجلس الإدارة :

د / إبراهيم مصطفى هجان

المشرف المالي :

أ / إبراهيم عبدالاله نور الدين

نائب رئيس مجلس الإدارة :

أ / سليمان هليل الحويطي

عضو مجلس إدارة :

د / صالح جبرة الغبان

عضو مجلس إدارة :

أ / خالد عبدالحميد الضويمر

عضو مجلس إدارة :

أ / نادر طالب الشريف

عضو مجلس إدارة :

أ / عطف محمد العريني

عضو مجلس إدارة :

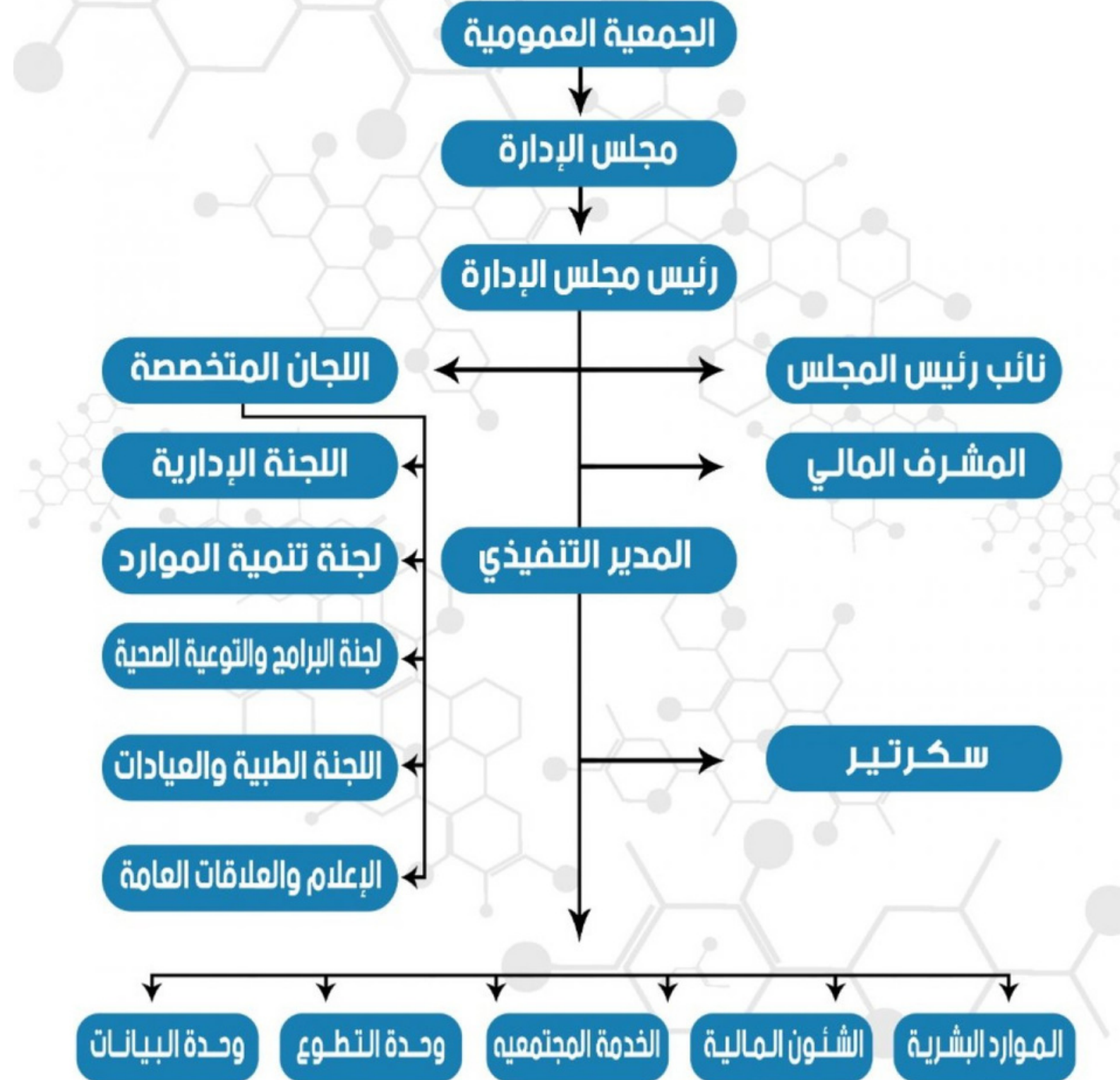
أ / نجود علي القصير

عضو مجلس إدارة :

أ / ماجد حسين ابو الحسن



الهيكل التنظيمي للجمعية





التقرير المالي لعام ٢٠٢١

أرصدة البنوك في ٢٠٢١\١٢\٣١:

| المبلغ | البيان |
|---------|-------------|
| ٢٣٤,٤٠٠ | بنك الراجحي |
| ٢٠٠ | بنك الجزيرة |
| ٢٣٤,٦٠٠ | الإجمالي |

التبرعات والإيرادات في ٢٠٢١\١٢\٣١:

| المبلغ | البيان |
|---------|--------------------------|
| ٢٣٠,٤٠٠ | تبرع عام |
| ١٢,٤٨٠ | تبرع عيني (اثاث مكتبي) |
| ٤,٤٠٠ | اشتراكات الأعضاء |

القوائم المالية :





جمعية الخدمات المحيية بفباء
نوى

تم بحمد الله ..